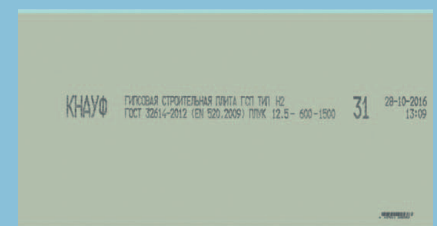


Сухое строительство

## КНАУФ-лист малоформатный



Технический лист

08/20221

# КНАУФ-лист малоформатный

Гипсовая строительная плита

## Общие сведения

Малоформатный КНАУФ-лист – это производимая фирмой КНАУФ гипсовая строительная плита (ГСП), строительно-отделочный материал, применяемый для облицовки стен, устройства перегородок, а также для изготовления декоративных изделий.

Малоформатные КНАУФ-листы выпускают номинальным размером 1500 x 600 x 12,5 мм с полукруглой утоненной кромкой (ПЛУК). Данный формат специально изготавливается для домашних мастеров в двух вариантах по типу плит: ГСП-А и ГСП-Н2 (влагостойкие).

Масса листа составляет около 9 кг.

## Условное обозначение

Условное обозначение КНАУФ-листа состоит из:

- буквенного обозначения типа плиты;
- обозначения вида продольных кромок;
- цифр, обозначающих номинальную толщину, ширину и длину плиты в миллиметрах;
- обозначения стандарта.

Пример условного обозначения малоформатного гипсокартонного листа типа Н2 с полукруглыми утоненными кромками, длиной 1500 мм, шириной 600 мм и толщиной 12,5 мм: **Гипсовая строительная плита ГСП тип Н2 ГОСТ 32614-2012 (EN 520:2009) ПЛУК 12,5-600-1500.**

## Транспортировка и хранение

Транспортируют КНАУФ-листы всеми видами транспорта в соответствии с правилами перевозки грузов, действующими на данном виде транспорта, в пакетированном виде. По согласованию с потребителем допускается транспортировать листы в непaketированном виде. Удобный формат позволяет перевозить данные листы в кузове автомобиля в количестве, учитывающим грузоподъемность личного автотранспорта. Транспортировка и хранение КНАУФ-листов требует соблюдения некоторых правил:

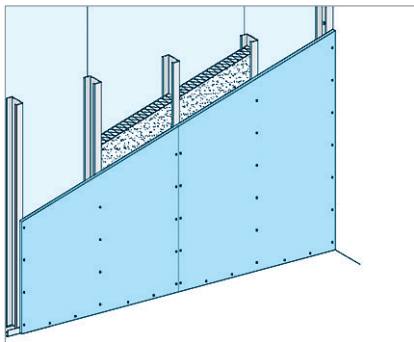
- при перевозке транспортных пакетов в открытых железнодорожных и автомобильных транспортных средствах пакеты должны быть защищены от увлажнения;
- при погрузочно-разгрузочных, транспортно-складских и других работах не допускаются удары по листам;
- хранить КНАУФ-листы следует в крытом сухом помещении отдельно по типам плит.

# КНАУФ-лист малоформатный

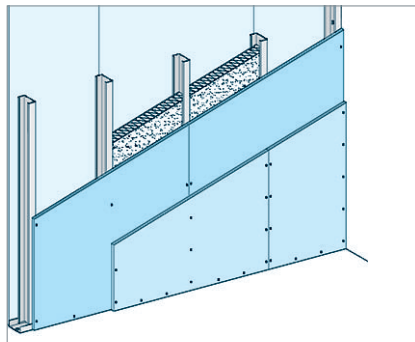
## Гипсовая строительная плита

### Перегородки

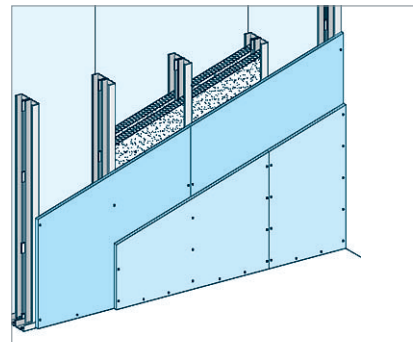
#### Основные виды перегородок



**С 111** Конструкция – одинарный металлический каркас, обшитый одним слоем малоформатных КНАУФ-листов с обеих сторон.



**С 112** Конструкция – одинарный металлический каркас, обшитый двумя слоями малоформатных КНАУФ-листов с обеих сторон.



**С 115** Конструкция – двойной металлический каркас, обшитый двумя слоями малоформатных КНАУФ-листов с обеих сторон.

#### Максимальные высоты перегородок

Стойка каркаса	Расстояние между стойками, мм	Максимальная высота, м		
		С 111	С 112	С 115
ПС 50/50	300	5,0	6,0	4,5
ПС 75/75		7,0	7,5	6,0
ПС 100/50		8,0	9,0	6,5

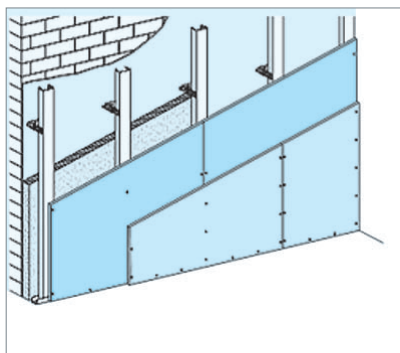
#### Расход материалов

Расход материалов дан на 1 м<sup>2</sup> (из расчета перегородки размерами: высотой Н=2,75 м; длиной L= 4 м; площадью S=11 м<sup>2</sup> без проемов и потерь на раскрой).

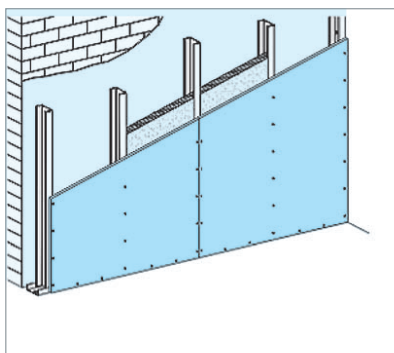
Наименование материалов и комплектующих	Ед. измерения	С 111	С 112	С 115
Малоформатный КНАУФ-лист 12,5 × 600 × 1500	м <sup>2</sup>	2	4	4
ПН-профиль 50(75,100) × 40	пог. м	1,1	0,7	1,4
ПС-профиль 50(75,100) × 50	пог. м	3,75	3,75	7,5
Шуруп для КНАУФ-листов длиной 25 мм	шт.	65	16	16
Шуруп для КНАУФ-листов длиной 35 мм	шт.	–	55	55
Изоляционный материал	м <sup>2</sup>	1	1	1
Лента уплотнительная	пог. м	1,2	1,2	2,5
Армирующая лента	пог. м	4,0		
Дюбель-гвоздь 6×40 мм для крепления профиля	шт.	1,6	1,6	3,2
Шпаклевка КНАУФ-Фуген	кг	1,5	3,2	3,2

## Облицовка стен

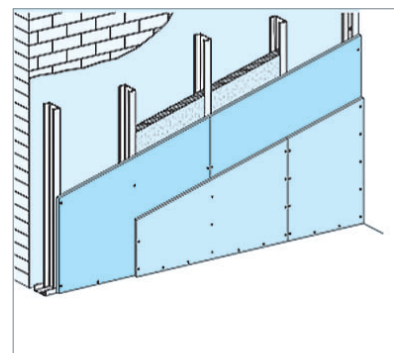
### Основные виды облицовки стен



**С 623** Конструкция – одинарный металлический каркас из ПП- и ПН-профиля, прикрепленный к базовой стене при помощи прямых подвесов с шагом 1,5 м и обшитый одним или двумя слоями малоформатных КНАУФ-листов.



**С 625** Конструкция – металлический каркас из ПС- и ПН-профилей, обшитый одним слоем малоформатных КНАУФ-листов.



**С 626** Конструкция – металлический каркас из ПС- и ПН-профилей, обшитый двумя слоями малоформатных КНАУФ-листов.

### Максимальные высоты облицовок

С 623	С 625	С 626
10 м	4 м	4,25 м

## Расход материалов

Расход материалов дан на 1 м<sup>2</sup> (из расчета облицовки размерами: высотой Н=2,75 м; длиной L= 4 м; площадью S= 11 м<sup>2</sup> без проемов и потерь на раскрой).

Наименование материалов и комплектующих	Ед. измерения	С 623		С 625	С 626
		1 слой	2 слоя		
Малоформатный КНАУФ-лист 12,5 × 600 × 1500	м <sup>2</sup>	1	2	1	2
ПН-профиль 28 × 27	пог. м	0,7	0,7	–	–
ПН-профиль 50*(75,100) × 40	пог. м	–	–	0,7	0,7
ПС-профиль 50*(75,100) × 50	пог. м	–	–	3,75	3,75
ПП-профиль 60 × 27	пог. м	3,75	3,75	–	–
Подвес прямой 60 × 27	шт.	1,1	1,1	–	–
Лента уплотнительная	пог. м	1,2	1,2	1,2	1,2
Армирующая лента	пог. м	2,0			
Дюбель-гвоздь 6 × 40 мм для крепления профиля ПН	шт.	1,6	1,6	1,6	1,6
Дюбель для крепления прямого подвеса к стене	шт.	1,1	1,1	–	–
Шуруп LN 9 для крепления профиля ПП 60 × 27 в подвесе	шт.	2,2	2,2	–	–
Шуруп для КНАУФ-листов длиной 25 мм	шт.	32	8	32	8
Шуруп для КНАУФ-листов длиной 35 мм	шт.	–	28	–	28
Минеральная вата	м <sup>2</sup>	1	1	1	1
Шпаклевка КНАУФ-Фуген	кг	1,5	3,2	1,5	3,2

› Данный типоразмер в конструкции С 625 не применяется

### Схемы раскладки малоформатных КНАУФ-листов

Однослойная обшивка	
<ol style="list-style-type: none"> <li>1. ТРЕБУЮТСЯ дополнительные вставки для торцевых стыков из ПН-профиля</li> <li>2. В однослойных обшивках шаг установки шурупов для крепления листов к каркасу составляет 250 мм.</li> </ol>	
Двухслойная обшивка	
<ol style="list-style-type: none"> <li>1. НЕ ТРЕБУЮТСЯ дополнительные вставки для торцевых стыков из ПН-профиля</li> <li>2. В двухслойных обшивках шаг установки шурупов: для первого слоя – 750 мм, для второго – 250 мм.</li> </ol>	

### Указания по применению

При производстве работ по устройству конструкций (перегородок, облицовок стен) с применением малоформатных КНАУФ-листов следует руководствоваться документацией на конструкции из полноразмерных КНАУФ-листов с учётом рекомендаций настоящего документа.

Call-центр:  
**+375 (17) 543 59 28**

[www.knauf.by](http://www.knauf.by)

**ОАО "БЕЛГИПС", 223017, Минский р-н, Новодворский с/с, 128, р-н аг. Гатово**

КНАУФ оставляет за собой право вносить изменения, не затрагивающие основные характеристики материалов и конструкций. Все технические характеристики обеспечиваются при использовании рекомендуемых фирмой КНАУФ материалов. Все указания по применению материалов являются расчетными и в случаях, отличающихся от указанных, должны уточняться. За дополнительной консультацией следует обращаться в технические службы КНАУФ.

### Сбытовые организации КНАУФ в России и СНГ

ОАО "БЕЛГИПС" Группа КНАУФ (Беларусь) +375 (17) 543 59 28 info@knauf.by	Московская сбытовая дирекция (г. Красноярск) +7 (495) 307-95-95 info-msk@knauf.ru	Северо-Западная сбытовая дирекция (г. Санкт-Петербург) +7 (812) 719-81-94 info-spb@knauf.ru	Юго-Западная сбытовая дирекция (г. Новомосковск) +7 (40762) 29-291 info-nm@knauf.ru	Южная сбытовая дирекция (г. Краснодар) +7 (861) 267-69-30 info-kr@knauf.ru	Казанское отделение Южной СД (г. Казань) +7 (843) 526-03-12 info-kazan@knauf.ru	Уральская сбытовая дирекция (г. Челябинск) +7 (351) 171-02-09 info-ura@knauf.ru	Пермское отделение Уральской СД (г. Пермь) +7 (342) 220-65-39 info-perm@knauf.ru	Восточная сбытовая дирекция (г. Иркутск) +7 (3952) 290-032 info-irk@knauf.ru	Новосибирское отделение Восточной СД (г. Новосибирск) +7 (383) 349-67-62 info-novosib@knauf.ru	Хабаровское отделение Восточной СД (г. Хабаровск) +7 (4212) 914-119 info-khab@knauf.ru
---	---	---	---	--	---	---	--	--	--	--